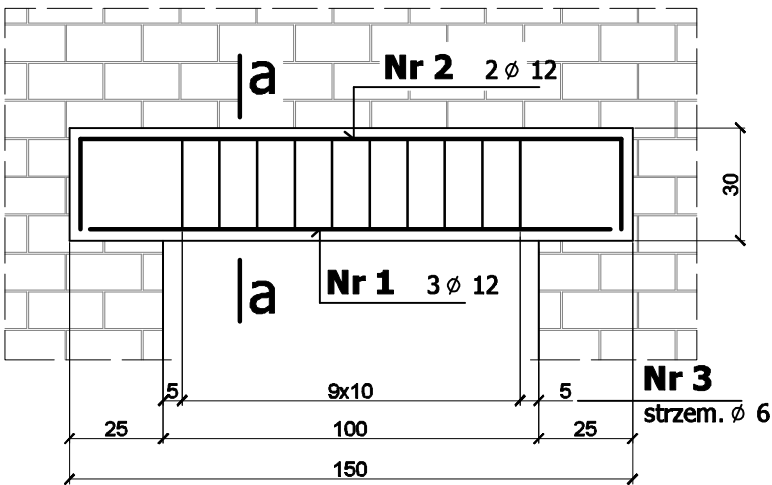


NADPROŻE N4 - wyk. 2 kpl

1 : 20

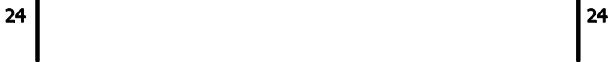


Nr 1 3 Ø 12 / L = 1,44 m

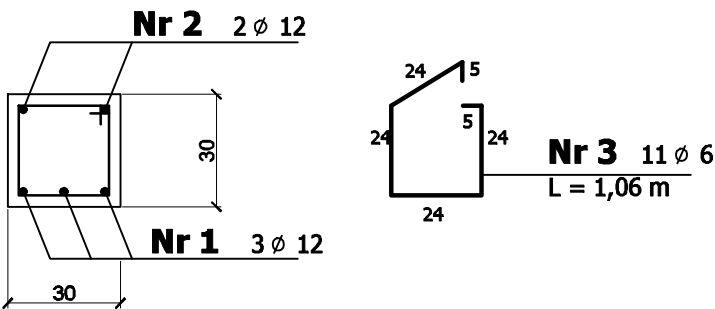
144

Nr 2 2 Ø 12 / L = 1,92 m

144



a - a



MATERIAŁY :

Beton : C20/25
Klasa środowiska : XC1
Stal : A-IIIN / A-0

WYKAZ STALI ZBROJENIOWEJ

NADPROŻE N4 wyk. 2 kpl.							
Nr	Ø	Ø	ilość	dł. 1 szt.	długość razem (mb)		
	(mm)	(mm)	(szt.)	(m)	Ø 6	#12	#16
1		12	3	1,44		4,32	
2		12	2	1,92		3,84	
3	6		11	1,06	11,66		
		długość ogółem		(m)	11,66	8,16	0,00
		ciężar jednost.		(kg/ mb)	0,222	0,888	1,58
		ciężar razem		(kg)	2,6	7,2	0,0
		ciężar ogółem		(kg)	10		
10 x 2 = 20 kg							
					A-0	A-IIIN	

Uwaga

Rozpatrywać łącznie z projektem architektury

INWESTOR				Skarb Państwa - Generalny Dyrektor Dróg Krajowych i Autostrad reprezentowany przez Generalną Dyрекcję Dróg Krajowych i Autostrad Oddział w Szczecinie al. Bohaterów Warszawy 33, 70-340 Szczecin			
WYKONAWCA				BUDIMEX S.A. ul. Stawki 40 01-040 Warszawa			
JEDNOSTKA PROJEKTOWA				TRAKT. sp. z o.o. sp.k. 40-159 Katowice, ul. Jesionowa 9a tel: (0-32) 228-12-70, fax: (0-32) 220-70-04 trak@trak.eu			
ZAMIERZENIE INWESTYCYJNE				Projekt i budowa obwodnicy Brzozowa w ciągu S3 oraz dostosowanie drogi krajowej nr 3 do parametrów drogi ekspresowej na odcinku Brzozowo-Miękowo			
ZADANIE				Budowa obwodnicy Brzozowa w ciągu S3 oraz rozbudowa drogi krajowej nr 3 do parametrów drogi ekspresowej na odcinku Brzozowo-Miękowo			
TOM				TOM IX.II - PROJEKT WYKONAWCZY MOP Przybiernów wschód. Toaleta i elementy małej architektury. TOM IX.II/2 - Budynek WC oraz elementy małej architektury - część konstrukcyjna			
TYTUŁ RYSUNKU				NADPROŻE N4 - ZBROJENIE			
FUNKCJA	IMIĘ I NAZWISKO			BRANŻA/NUMER UPRAWNIENI			PODPIS
PROJEKTANT	mgr inż. Adam Wieczorek			SLK/7061/PBKb/17			
SPRAWDZAJĄCY	mgr inż. Andrzej Trocha			489/81			
NR UMOWY	SKALA	DATA	STADIUM	BRANŻA	NR RYS.		
4.1/2410/3/2015/1-4/2017 (PR-727/17)	1:50	SIERPIEŃ 2019	PW	KONSTRUKCJE	1.12/PAR-1-1-PW-02		